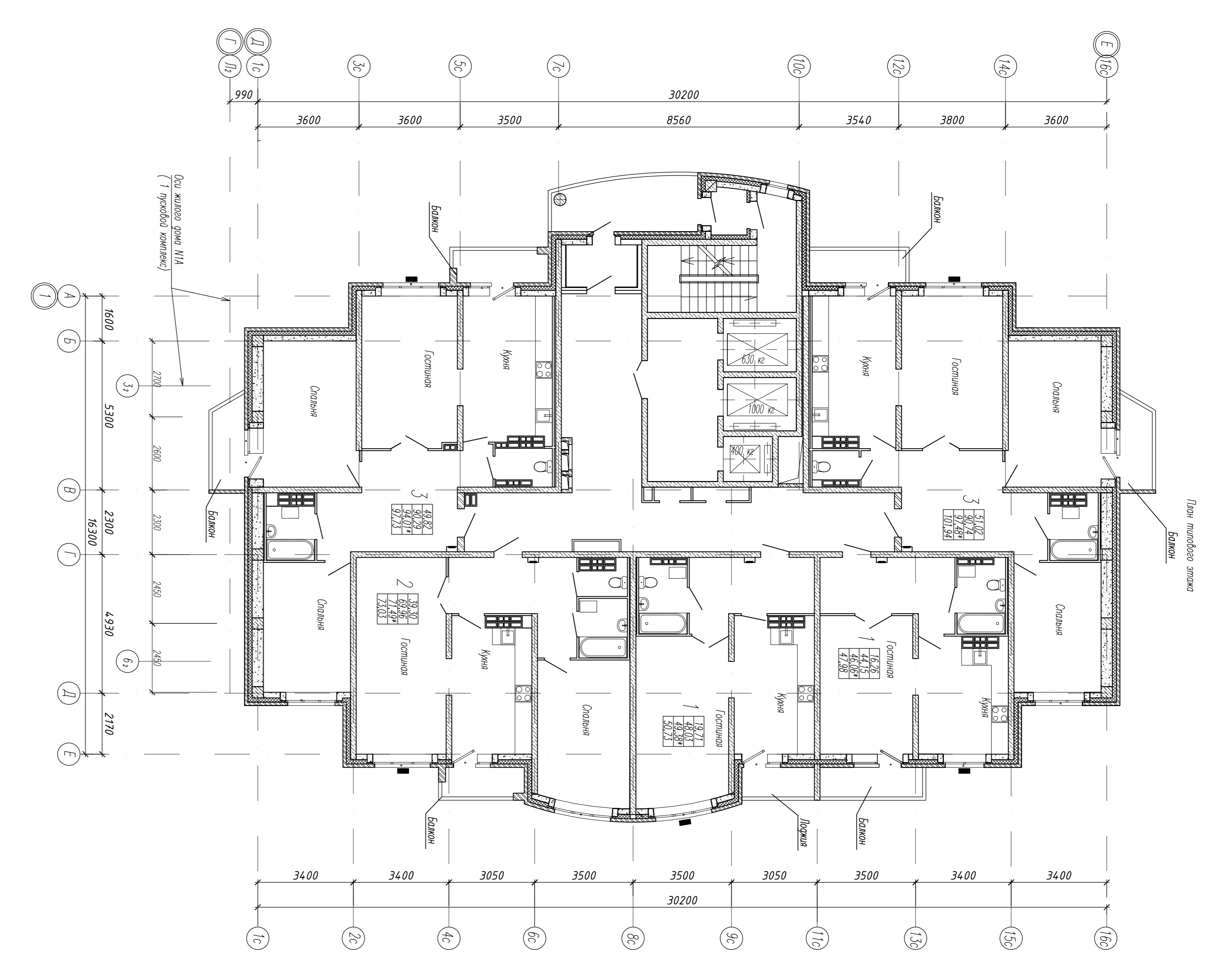


План 1-го этажа

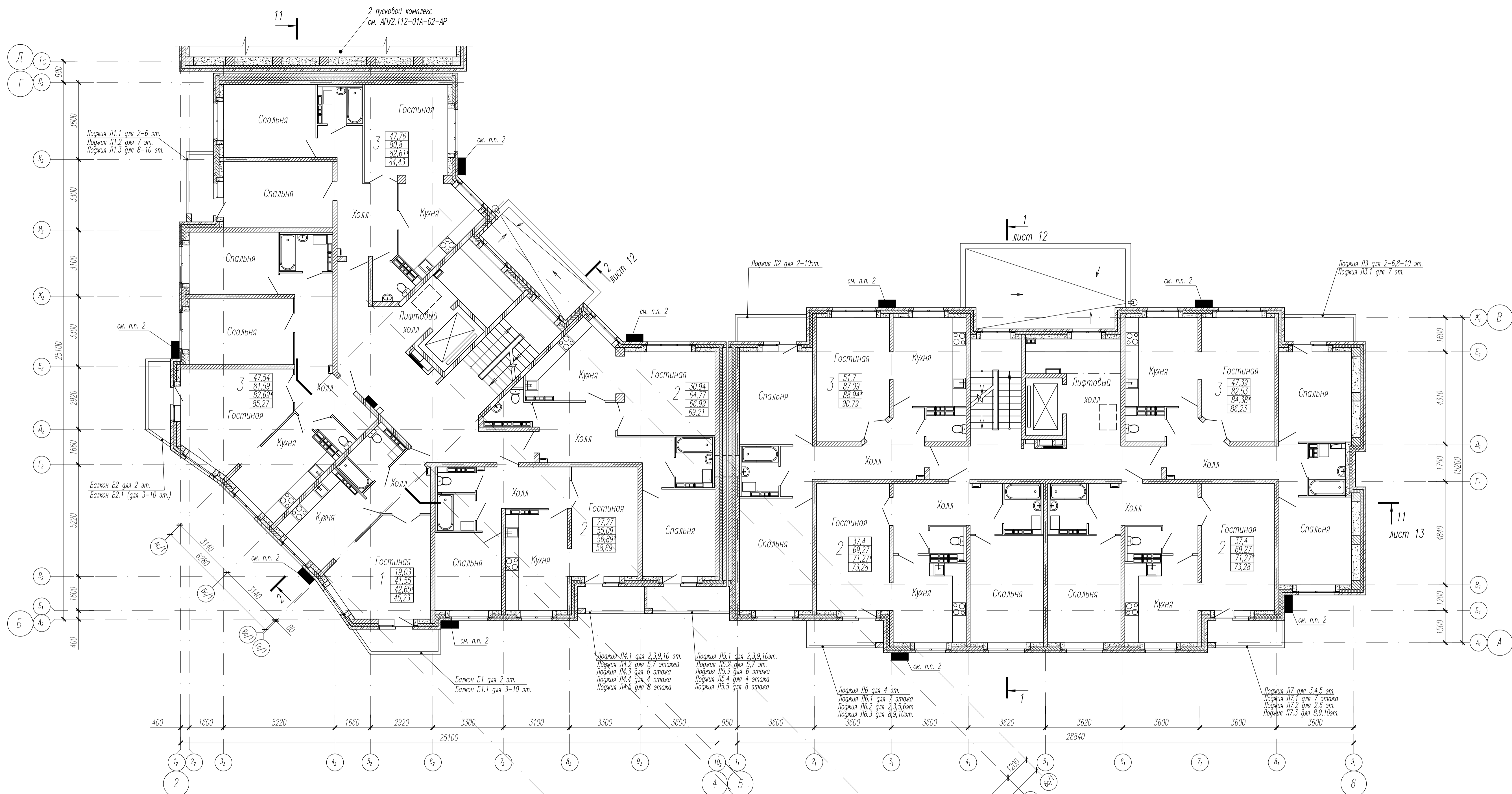


План второго этажа

Условные обозначения:
 ■ - рекомендуемое место установки кондиционеров

1. Чертеж разработан по просьбе ИЖК "Территория" племхоза № 69-Нп от 11 февраля 2014 г.
2. Наружные блоки кондиционеров 1-го этажа устанавливать на расстоянии 250 мм от края оконного проема и 100 мм ниже подоба перекрытия; на 2..21 этажах наружные блоки кондиционеров устанавливать на 100 мм ниже оконного проема, оси наружных блоков располагать строго по центру оконных проемов.
3. Способ установки согласовать с поставщиками кондиционеров.

АПУ2.112-01А-02-АР		План первого и второго этажей жилого дома со встроенными санузлами, расположенными на 1-м этаже, местными парковочными и наземными автомобильными парковочными местами, расположенными по ул. Чкалова-Короженко в бывшем доме в Екатеринбургском районе г. Челябинска	
Клиент	Ильин И.И.	Жилой дом №14	Стройка
Исполнитель	Ряжкова	2-й проездной комплекс	Р
Надзор	Гашинский	План первого и второго этажей с рекомендациями местной установки наружных блоков кондиционеров.	2
Проектировщик	Ильин		
Выполнил			



1. Способ установки согласовать с поставщиками кондиционеров.
2. Наружные блоки кондиционеров установить на 100 мм ниже оконного проема по высоте.

Условные обозначения:

- рекомендуемое место для установки кондиционеров
- кладка из кирпича
- несущие монолитные железобетонные стены
- кладка из силикатных с пазорезными элементами

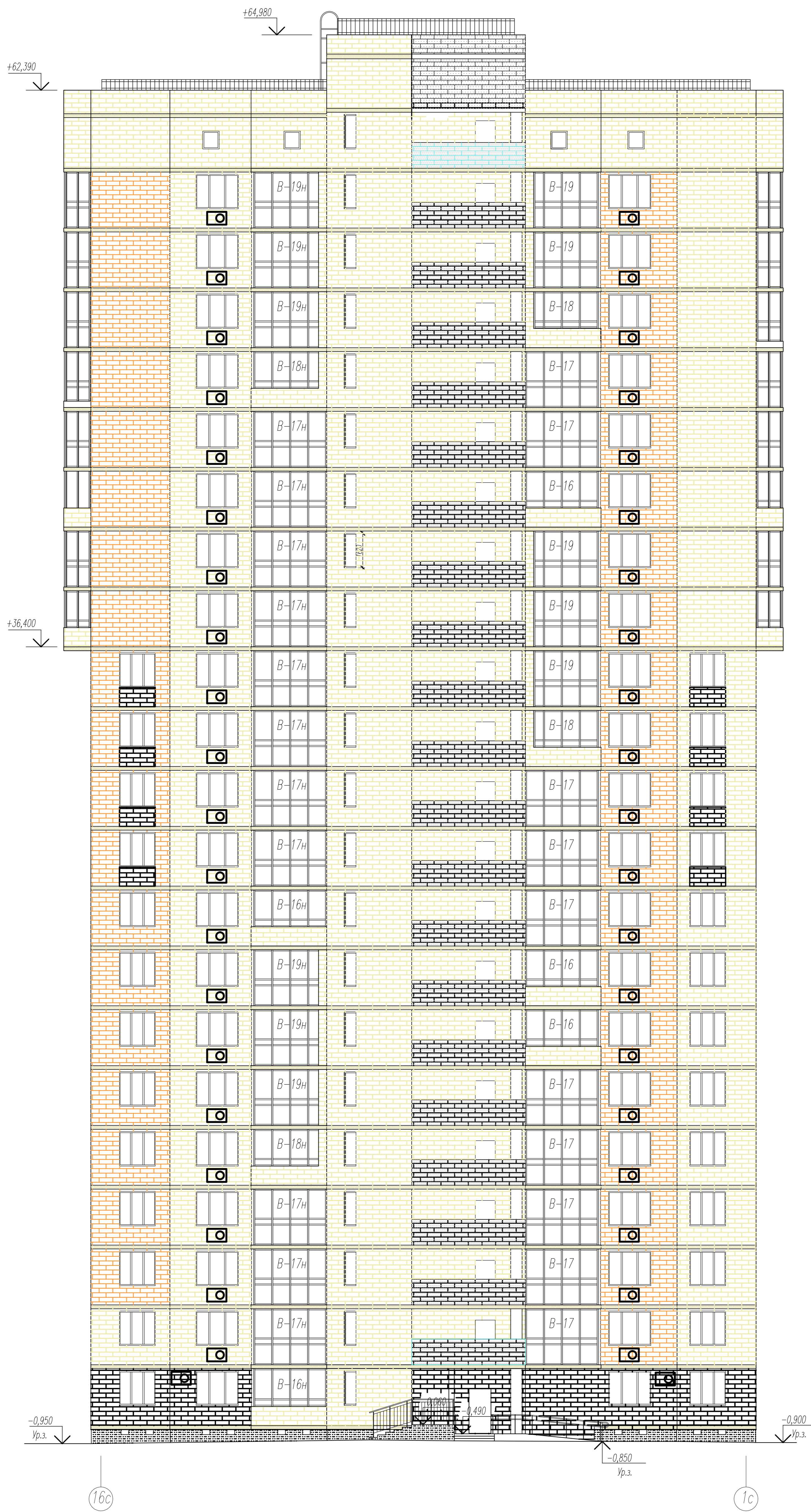
APV2.112-01A-01-AP					
Три жилых дома со встроенными нежилыми помещениями на 1 этажах, магазином, подземными и наземными автостоянками, трансформаторной подстанцией по ул. Чкалова-Красноярская в Ленинском районе г.Екатеринбурга					
Изм.	Колуч.	Лист	Наок.	Подпись	Дата
ГАП	Ширяева				
Н.контроль	Ражкова				11.11
Зав. гр.	Талашманова				
Выполнил	Алашманова				
Жилой дом N1A 1 пусковой комплекс				Стация	Лист
Схемы расположения наружных блоков кондиционеров на 2...10 этажах				Р	10
				Листов	340
				"Корпорация Атомстройкомплекс"	



1. Чертеж разработан по просьбе УЖК "Территория" письмо N 69-ТН от 11 февраля 2014 г.
2. Наружные блоки кондиционеров 1-го этажа установить на расстоянии 250 мм от края оконного проема и 100 мм ниже плиты перекрытия ; на 2...21 этажах наружные блоки кондиционеров установить на 100 мм ниже оконного проема, оси наружных блоков располагать строго по центру оконных проемов.
3. Способ установки согласовать с поставщиками кондиционеров.

АПУ2.112-01А-02-АР						
Три жилых дома со встроенными нежилыми помещениями на 1 этажах, магазином, подземными и наземными автостоянками, трансформаторной подстанцией по ул. Чкалова-Краснолесья в Ленинском районе г.Екатеринбурге						
Изм.	Кол.уч.	Лист	Наим.	Подпись	Дата	
Гл. арх.	Иванов					Жилой дом 1А
Н.контр.	Рыжова					2 пусковой комплекс
Разработ.	Иванов					Стация
Проверил	Толшманова					Лист
Исполнил	Иванов					Листов
Фасад 1с-16с с местами размещения наружных блоков кондиционеров.						340 "Корпорация Атомстройкомплекс"

Лист 1с
Листов 3
Листов 3



1. Чертеж разработан по просьбе УЖК "Территория" письмо N 69-ТН от 11 февраля 2014 г.
2. Наружные блоки кондиционеров 1-го этажа установить на расстоянии 250 мм от края оконного проема и 100 мм ниже плиты перекрытия ; на 2..21 этажах наружные блоки кондиционеров установить на 100 мм ниже оконного проема, оси наружных блоков располагать строго по центру оконных проемов.
3. Способ установки согласовать с поставщиками кондиционеров.

Изм.						АПУ2.112-01А-02-АР		
Три жилых дома со встроенными нежилыми помещениями на 1 этаже, магазином, подземными и наземными автостоянками, трансформаторной подстанцией по ул. Чкалова-Краснолесья в Ленинском районе г.Екатеринбурге						Жилой дом 1А		
2 пусковой комплекс						Стация	Лист	Листов
Разраб. Иванов						Р	4	
Проверил Талашанова						340		
Исполнил Иванов						"Корпорация Атомстройкомплекс"		